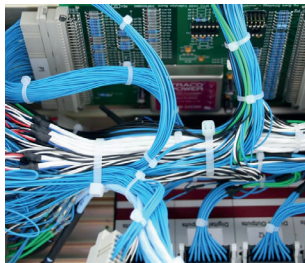
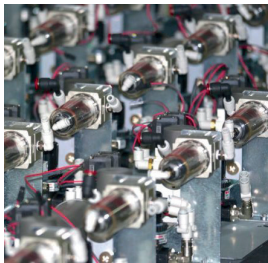




Gerhard Scheidegg
CEO

„Aufgrund von unserem Qualitätsverständnis und die konsequente Umsetzung neuer Fertigung- und Montagethoden fühlen wir uns sehr wohl in den High-Tech Branchen.“



Kontakt

Scheidegg GmbH Systemtechnik

In Oberwiesen 25 | 88682 Salem-Neufrach

Telefon +49 7553 91652-0

Fax +49 7553 918478

support@scheidegg.com



Das Unternehmen

Wir als Systemhaus bieten unseren Kunden alles aus einer Hand. Konstruktion, Prototypenbau Produktoptimierung bis hin zur Serienfertigung von einbaufertigen und getesteten Baugruppen oder Gesamtsystemen.

Wir sind Ihr Montagepartner, wenn es darum geht, Elektronik und mechanische Produkte aus der Blech- und Kunststoffverarbeitung zu kombinieren.

Die Scheidegg GmbH Systemtechnik vereint die Kompetenzen in Sachen Hard- und Software des Ing.-Büros Gerhard Scheidegg mit denen der Konstruktion und Blechverarbeitung, die sich idealerweise ergänzen und somit Synergieeffekte bilden.

Wir bieten

- Dienstleistungen von der Entwicklung, Konstruktion über Beschaffung bis zur Erzeugung des fertigen Produkts
- ESD sichere Fertigung und Montagearbeitsplätze
- Qualifiziertes Team von Ingenieuren, Facharbeitern bis zu gut geschulten Anlernkräften
- Langjährige Erfahrung im Bereich der Beschaffung, Montage und Test von medizinischen Systemen

Schlagworte

Medizintechnik, Systemhaus, Entwicklung, Konstruktion, Beschaffung, Montage, Prototypenbau, Serienfertigung, Test- & Prüfstationen, CAD, Prüfberichte, DIN ISO 9001:2008, Qualitätsmanagement, Blech, Elektronik, Verdrahtung