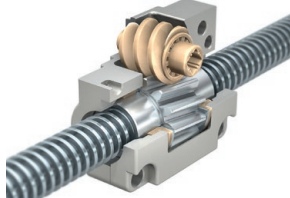
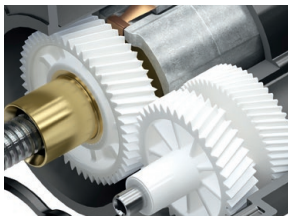


IMS:GEAR



Das Vorstandsteam von
IMS Gear (von links):
Bernd Schilling,
Dieter Lebzelter,
Wolfgang Weber

„Zahnrad- und Getriebe-
technik ist die Kompetenz von
IMS Gear – von der Ent-
wicklung bis zur weltweiten
Produktion.“



Das Unternehmen

Gekennzeichnet durch ausgeprägte Kundenorientierung, hohe Problemlösungskompetenz, offene Kultur und flache Hierarchien ist IMS Gear heute, über 150 Jahre nach seiner Gründung, eines der führenden Unternehmen der Zahnrad- und Getriebe-technik – international aufgestellt, Partner global agierender Kunden und konsequent innovativ. Von der Entwicklung bis zur Fertigung realisieren wir Komponenten, Baugruppen und komplette Getriebeleistungen auf höchstem Niveau. Nicht nur in der Automotive-Branche setzen unsere weltweit rund 3.500 Mitarbeiter immer wieder Standards.

Kundennähe nehmen wir wörtlich. Ob in Nordamerika, Fernost oder Europa, wir sind in den wichtigen Märkten mit eigenen Produktionsstandorten präsent und können an allen Standorten zeitnah mit der Herstellung neuer Produkte starten. Diese Fähigkeit beruht auf der konsequenten Standardisierung unserer Prozesse. Wir können komplette Produktionslinien ohne Adaptionaufwand auf andere Standorte übertragen. In Deutschland entwickeln, validieren und optimieren wir unsere Prozesse, fertigen unsere Werkzeuge.

Mit der zunehmenden Substitution hydraulischer oder pneumatischer Systeme durch elektromechanische Antriebe werden Getriebeleistungen in vielen Anwendungen immer wichtiger. Da wir technologische Veränderungen wie diese frühzeitig aufnehmen, können wir stets anforderungsgerechte und zukunfts-sichere Lösungen anbieten, die wir ständig verfeinern und verbessern. Dabei hilft uns auch unsere Werkstoffkompetenz in Kunststoff und Metall mit der wir lösungsorientierte Materialkombinationen realisieren.

Wir bieten

■ Zahnrad- und Getriebe-technik ■ Komponenten, Baugruppen und Getriebe aus Kunststoff und/oder Metall ■ Internationale Produktionsstandorte ■ Grundlagen- und Produktentwicklung ■ Standardisierte Prozesse ■ Hohe Fertigungstiefe ■ Ein Baukastensystem für Planetengetriebe ■ Verzahnungslösungen, optimierte Baugruppen und Getriebe ■ Hoch effiziente, selbst entwickelte Produktionslinien

Kontakt

IMS Gear SE & Co. KGaA

Heinrich-Hertz-Straße 16 | 78166 Donaueschingen

Telefon +49 771 8507-0

Fax +49 771 8507-444

info@imgear.com



Schlagworte

Zahnrad-/Getriebe-technik, Komponenten, Baugruppen, Getriebe, Kunststoff, Metall, Grundlagen- und Produktentwicklung, Prozesse, Produktion, Internationalität, Fertigungstiefe, Formenbau, Kunststoffspritzguss, Betriebsmittelbau, Härtetechnik, Montage

www.imgear.com

